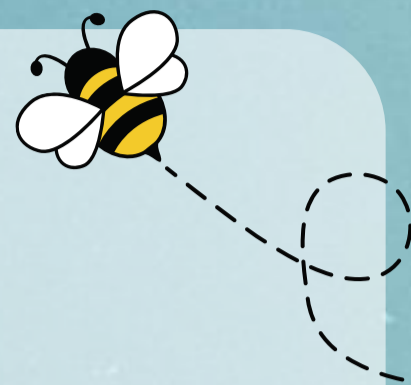




**COLEGIO DE LA PRESENTACIÓN DE RIONEGRO**  
**CALLE 47 N. 62-235 - TELÉFONO 615 21 30 – 615 21 31**  
**WWW.PRESENTACIONRIONEGRO.EDU.CO**

## HORARIO DE ATENCIÓN DEL PERSONAL VINCULADO AL SERVICIO EDUCATIVO



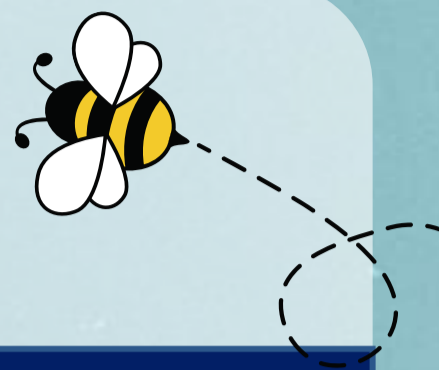
### MAESTROS

NOMBRE	HORA DE ATENCIÓN	ASIGNACIÓN ACADÉMICA
<b>Angie Mariam Acosta Díaz</b> (Coordinadora de Prejardín y Jardín)	Miércoles (2:10 p.m. a 3:00 p.m.) Jueves (10:45 a.m. a 11:40 a.m.)	<ul style="list-style-type: none"> <li>• Dimensión Cognitiva: prematemática.</li> <li>• Dimensión Cognitiva: Informática.</li> <li>• Dimensión Corporal: Expresión Corporal y lúdicas.</li> <li>• Dimensión Ética: Proyectos (Cátedra de la Paz- Cátedra de Educación para la Cultura Ambiental).</li> <li>• Dimensión Comunicativa: Pre escritura.</li> <li>• Dimensión Estética: manualidades.</li> <li>• Dimensión Socio afectiva: Juego Dirigido.</li> <li>• Dimensión Espiritual: Religión (infancia Misionera).</li> <li>• Jornada extendida.</li> </ul>
<b>Jennifer Daniela Grisales Tabares</b> (Coordinadora de Transición)	Miércoles (2:10 p.m. a 3:00 p.m.) Jueves (7:00 a.m. a 7:55 a.m.)	<ul style="list-style-type: none"> <li>• Dimensión Cognitiva: prematemática.</li> <li>• Dimensión Cognitiva: Informática.</li> <li>• Dimensión Corporal: Expresión Corporal y lúdicas.</li> <li>• Dimensión Ética: Proyectos (Cátedra de la Paz- Cátedra de Educación para la Cultura Ambiental).</li> <li>• Dimensión Comunicativa: Pre escritura.</li> <li>• Dimensión Estética: manualidades.</li> <li>• Dimensión Socio afectiva: Juego Dirigido.</li> <li>• Dimensión Espiritual: Religión (infancia Misionera).</li> <li>• Jefe de área de Preescolar.</li> </ul>
<b>Leidy Álzate Patiño</b> (Coordinadora de 1°A)	Martes (10:20 a.m. a 11:10 a.m.) Jueves (9:45 a.m. a 10:45 a.m.)	<ul style="list-style-type: none"> <li>• Ciencias Sociales 1°A.</li> <li>• Ciencias Naturales: 1°A.</li> <li>• Educación Religiosa 1°A.</li> <li>• Matemáticas 1°A.</li> <li>• Humanidades: Lengua Castellana 1°A.</li> <li>• Ética y Valores 1°A.</li> <li>• Educación Artística 1°A, 3°A y 3°B.</li> <li>• Investigación 1°A.</li> <li>• Responsable Primera Comunión.</li> </ul>
<b>Clara Elena Rúa Calderón</b> (Coordinadora de 2°A)	Jueves (7:00 a.m. a 7:55 a.m.) Jueves (1:10 p.m. a 2:10 p.m.)	<ul style="list-style-type: none"> <li>• Ciencias Sociales 2°A.</li> <li>• Ciencias Naturales: 2°A y 3°B.</li> <li>• Educación Religiosa 2°A.</li> <li>• Matemáticas (Estadística y Geometría) 2°A.</li> <li>• Humanidades: Lengua Castellana 2°A.</li> <li>• Ética y Valores 2°A.</li> <li>• Educación Artística y cultural 2°A.</li> <li>• Jefe de Área de Ética y Valores</li> <li>• Responsable Primera Comunión.</li> </ul>
<b>Xiomara Andrea Hernández Rondón</b> (Coordinadora de 2°B)	Lunes (7:00 a.m. a 7:55 a.m.) Miércoles (7:00 a.m. a 7:55 a.m.)	<ul style="list-style-type: none"> <li>• Ciencias Sociales 2°B.</li> <li>• Ciencias Naturales: 2°B y 3°A.</li> <li>• Educación Religiosa 2°B.</li> <li>• Matemáticas (Estadística y Geometría) 2°B.</li> <li>• Humanidades: Lengua Castellana 2°B.</li> <li>• Ética y Valores 2°B.</li> <li>• Educación Artística y cultural 2°B.</li> <li>• Catequista Primera Comunión.</li> </ul>



**COLEGIO DE LA PRESENTACIÓN DE RIONEGRO**  
**CALLE 47 N. 62-235 - TELÉFONO 615 21 30 – 615 21 31**  
**WWW.PRESENTACIONRIONEGRO.EDU.CO**

## HORARIO DE ATENCIÓN DEL PERSONAL VINCULADO AL SERVICIO EDUCATIVO



### MAESTROS

NOMBRE	HORA DE ATENCIÓN	ASIGNACIÓN ACADÉMICA
<b>Paola Andrea Arango Franco</b> (Coordinadora de 3°A)	Martes (7:00 a.m. a 7:50 a.m.) Viernes (11:00 a.m. a 12:00 p.m.)	<ul style="list-style-type: none"> <li>Aula Clil: Content and Language Integrated Learning Prejardin y Jardín.</li> <li>Aula Clil: Content and Language Integrated Learning Transición.</li> <li>Aula Clil: Ciencias naturales y educación ambiental- Content and Language Integrated Learning 1°A- 2°A- 2°B -3°A- 3°B- 4°A- 4°B- 5°A- 5°B.</li> <li>Humanidades Lengua castellana 3°A:</li> <li>Educación Religiosa 3°A.</li> <li>Coordinadora Semilleros de investigación.</li> </ul>
<b>Sara María Cardona Londoño</b> (Coordinadora de 3°B)	Lunes (7:55 a.m. a 8:50 a.m.) Martes (11:10 a.m. a 12:00 p.m.)	<ul style="list-style-type: none"> <li>Aula Clil social studies Prejardín -Jardín- Transición- 1°A-2°A- 2°B – 3°A- 3°B- 4°A- 4°B- 5°A- 5°B.</li> <li>Educación religiosa 3°B.</li> <li>Humanidades Lengua Castellana 3°B.</li> <li>Matemáticas 3°B.</li> </ul>
<b>Mariluz García Suárez</b> (Coordinadora de 4°A)	Lunes (7:00 a.m. a 7:55 a.m.) Jueves (1:10 p.m. a 2:10 p.m.)	<ul style="list-style-type: none"> <li>Matemáticas (Estadística y Geometría) 4°A- 4°B- 3°A- 3°B- 6°A.</li> <li>Investigación 3°B.</li> <li>Catequista Primera Comunión.</li> </ul>
<b>Sara Cristina Quintero Valencia</b> (Coordinadora de 4°B)	Miércoles (1:10 p.m. a 2:10 p.m.) Jueves (2:10 p.m. a 3:00 p.m.)	<ul style="list-style-type: none"> <li>Humanidades Lengua Castellana 4°A- 4°B- 5°A- 5°B.</li> <li>Educación Artística y cultural 4°A- 4°B- 5°A- 5°B.</li> <li>Ética y Valores 3°A y 3°B.</li> <li>Jefe de área de Artística.</li> </ul>
<b>Sandra Milena Cardona Pavas</b> (Coordinadora de 5°A)	Viernes (7:00 a.m. a 8:00 a.m.) Viernes (8:00 a.m. a 9:00 a.m.)	<ul style="list-style-type: none"> <li>Ciencias Sociales 3°A- 3°B- 5°A- 5°B- 8°A- 8°B.</li> <li>Educación Religiosa 4°B y 6°A.</li> </ul>
<b>Ana María Suaza Castro</b> (Coordinadora de 5°B)	Lunes (7:55 a.m. a 8:50 a.m.) Viernes (8:00 a.m. a 9:00 a.m.)	<ul style="list-style-type: none"> <li>Matemáticas (Geometría y Estadística) 5°A- 5°B 6°B- 7°A- 7°B.</li> <li>Responsable Proyecto de Seguridad Vial.</li> </ul>





**COLEGIO DE LA PRESENTACIÓN DE RIONEGRO**  
**CALLE 47 N. 62-235 - TELÉFONO 615 21 30 – 615 21 31**  
**WWW.PRESENTACIONRIONEGRO.EDU.CO**



## **HORARIO DE ATENCIÓN DEL PERSONAL VINCULADO AL SERVICIO EDUCATIVO**

### **MAESTROS**

<b>NOMBRE</b>	<b>HORA DE ATENCIÓN</b>	<b>ASIGNACIÓN ACADÉMICA</b>
<b>Martha Cecilia Zapata Lozano</b> (Coordinadora de 6°A)	Martes (12:30 p.m. a 1:20 p.m.) Viernes (10:00 a.m. a 11:00 a.m.)	<ul style="list-style-type: none"> <li>Humanidades Lengua Castellana 6°A- 6°B- 7°A- 7°B.</li> <li>Ética y Valores 8°A.</li> <li>Responsable Proyecto Ética y Valores.</li> </ul>
<b>Leidy Yurany Rojas Castaño</b> (Coordinadora de 6°B)	Martes (7:00 a.m. a 7:50 a.m.) Miércoles (7:55 a.m. a 8:50 a.m.)	<ul style="list-style-type: none"> <li>Ciencias Sociales 6°A- 6°B- 7°A- 7°B.</li> <li>Ética y Valores 5°A- 5°B -6°A- 6°B.</li> <li>Responsable del Proyecto de Democracia.</li> </ul>
<b>Sael Norberto Siabatto Rincón</b> (Coordinador de 7°A)	Jueves (10:45 a.m. a 11:40 a.m.) Viernes (7:00 a.m. a 8:00 a.m.)	<ul style="list-style-type: none"> <li>Ciencias Sociales 4°A- 4°B- 9°A- 9°B.</li> <li>Ética y Valores 7°A- 7°B.</li> <li>Educación religiosa 5°B y 7°A.</li> <li>Responsable de Infancia Misionera.</li> </ul>
<b>Ana María Ramírez Castaño</b> (Coordinadora de 7°B)	Jueves (10:45 a.m. a 11:40 a.m.) Viernes (10:00 a.m. a 11:00 a.m.)	<ul style="list-style-type: none"> <li>Ciencias Naturales 4°A- 4°B- 7°A- 7°B- 8°A- 8°B.</li> <li>Preicfes Ciencias Naturales 11°.</li> <li>Jefe de área de Ciencias Naturales.</li> </ul>
<b>Ana María Baena Orozco</b> (Coordinadora de 8°A)	Miércoles (7:00 a.m. a 7:55 a.m.) Viernes (12:00 p.m. a 1:00 p.m.)	<ul style="list-style-type: none"> <li>Humanidades Lengua Castellana 8°A- 8°B- 9°A- 9°B.</li> <li>Investigación 8°A y 8°B.</li> <li>Jefe de área de Lengua Castellana</li> </ul>
<b>Alejandro Esteban Leal Vanegas</b> (Coordinador de 8°B)	Jueves (11:40 a.m. a 12:35 p.m.) Jueves (2:10 p.m. a 3:00 p.m.)	<ul style="list-style-type: none"> <li>Filosofía 7°A- 7°B- 8°A- 8°B- 9°A- 9°B- 10°A- 10°B- 11°A- 11°B.</li> <li>Ética y valores 8°B.</li> <li>Educación Religiosa 5°A- 6°B.</li> <li>Responsable del Grupo Juvenil.</li> <li>Jefe de área de Filosofía.</li> </ul>





**COLEGIO DE LA PRESENTACIÓN DE RIONEGRO**  
**CALLE 47 N. 62-235 - TELÉFONO 615 21 30 – 615 21 31**  
**WWW.PRESENTACIONRIONEGRO.EDU.CO**

## HORARIO DE ATENCIÓN DEL PERSONAL VINCULADO AL SERVICIO EDUCATIVO



<b>MAESTROS</b>		
<b>NOMBRE</b>	<b>HORA DE ATENCIÓN</b>	<b>ASIGNACIÓN ACADÉMICA</b>
<b>Sandra Milena Morales Suaza</b> (Coordinadora de 9°A)	Lunes (2:10 p.m. a 3:00 p.m.) Jueves (2:10 p.m. a 3:00 p.m.)	<ul style="list-style-type: none"> <li>• Matemáticas (Geometría y Estadística) 9°A- 9°B- 8°A- 8°B.</li> <li>• Investigación 6°A y 6°B.</li> <li>• Catequista Confirmación.</li> </ul>
<b>Sara Fernanda Rendón Londoño</b> (Coordinadora de 9°B)	Lunes (10:45 a.m. a 11:40 a.m.) Jueves (7:00 a.m. a 7:55 a.m.)	<ul style="list-style-type: none"> <li>• Ciencias Naturales y Educación Ambiental 5°A- 5°B- 6°A- 6°B- 9°A.</li> <li>• Investigación 2°A -2°B- 3°A- 9°A- 9°B.</li> <li>• Responsable del Proyecto de Ecología.</li> </ul>
<b>Yuber Suaza Chavarría</b> (Coordinador de 10°A)	Miércoles (7:55 a.m. a 8:50 a.m.) Lunes (11:40 a.m. a 12:35 p.m.)	<ul style="list-style-type: none"> <li>• Educación física 4°A- 4°B- 5°A- 5°B- 6°A- 6°B- 7°A- 7°B- 10°A- 10°B- 11°A- 11°B.</li> <li>• Responsable del Proyecto de tiempo libre.</li> </ul>
<b>Ana Virginia Cano García</b> (Coordinadora de 6°B)	Lunes (7:55 a.m. a 8:50 a.m.) Viernes (7:00 a.m. a 8:00 a.m.)	<ul style="list-style-type: none"> <li>• Humanidades Lengua Castellana 10°A- 10°B- 11°A- 11°B.</li> <li>• Preicfes Lengua Castellana 11°.</li> <li>• Investigación 7°A y 7°B.</li> <li>• Responsable del Servicio Social del estudiantado.</li> </ul>
<b>Gladis Regina Pavas Ocampo</b> (Coordinadora de 11°A)	Lunes (9:45 a.m. a 10:45 a.m.) Jueves (9:45 a.m. a 10:45 a.m.)	<ul style="list-style-type: none"> <li>• Química 9°A- 9°B- 10°A- 10°B- 11°A-11°B.</li> <li>• Ciencias Naturales y Educación Ambiental 9°A-10°A- 10°B- 11°A-11°B.</li> <li>• Preicfes Química 11°.</li> <li>• Responsable de Dependencia de Química</li> </ul>
<b>Ximena Ortiz Garzón</b> (Coordinadora de 11°B)	Miércoles (7:00 a.m. a 7:55 a.m.) Jueves (7:00 a.m. a 7:55 a.m.)	<ul style="list-style-type: none"> <li>• Ética y valores 4°A- 10°A- 10°B- 11°A-11°B.</li> <li>• Educación Religiosa 4°A- 7°B- 8°A- 8°B- 9°A- 9°B- 10°A- 10°B- 11°A-11°B.</li> <li>• Filosofía 6°A y 6°B.</li> <li>• Catequista Confirmación.</li> <li>• Responsable de Pastoral.</li> <li>• Jefe de área de Religión.</li> </ul>





**COLEGIO DE LA PRESENTACIÓN DE RIONEGRO**  
**CALLE 47 N. 62-235 - TELÉFONO 615 21 30 – 615 21 31**  
**WWW.PRESENTACIONRIONEGRO.EDU.CO**

## HORARIO DE ATENCIÓN DEL PERSONAL VINCULADO AL SERVICIO EDUCATIVO



### MAESTROS

NOMBRE	HORA DE ATENCIÓN	ASIGNACIÓN ACADÉMICA
<b>Rodrigo Betancur Correa</b>	Lunes (7:00 a.m. a 7:55 a.m.) Lunes (7:55 a.m. a 8:50 a.m.)	<ul style="list-style-type: none"> <li>Física 9°A- 9°B- 10°A- 10°B- 11°A-11°B.</li> <li>Matemáticas 11°A-11°B.</li> <li>Responsable de la Dependencia de Física.</li> </ul>
<b>Juan Esteban Molina Cano</b>	Miércoles (7:00 a.m. a 7:55 a.m.) Viernes (10:00 a.m. a 11:00 a.m.)	<ul style="list-style-type: none"> <li>Educación física 1°A- 2°A- 2°B- 3°A- 3°B- 8°A- 8°B- 9°A- 9°B.</li> <li>Jefe de área de Educación Física.</li> <li>Responsable de la Dependencia de Deportes.</li> </ul>
<b>Oscar Ramiro Lopera Lopera</b>	Miércoles (2:10 p.m. a 3:00 p.m.) Jueves (7:55 a.m. a 8:50 a.m.)	<ul style="list-style-type: none"> <li>Música Prejardín. Jardín.- Transición- 1°A- 2°A- 2°B- 3°A-3°B- 4°A- 4°B- 5°A- 5°B.</li> <li>Coro infantil.</li> <li>Ministerio de música.</li> <li>Responsable de la Dependencia de Música.</li> </ul>
<b>Gabriel Jaime Restrepo Quintero</b>	Miércoles (7:55 a.m. a 8:50 a.m.) Martes (10:20 a.m. a 11:10 a.m.)	<ul style="list-style-type: none"> <li>Dibujo técnico 6°A- 6°B- 7°A- 7°B- 8°A- 8°B- 9°A- 9°B- 10°A- 10°B- 11°A-11°B.</li> </ul>
<b>Julián Rodrigo Castaño Villada</b>	Lunes (7:00 a.m. a 7:55 a.m.) Lunes (10:45 a.m. a 11:40 a.m.)	<ul style="list-style-type: none"> <li>Tecnología e Informática 7°B- 8°A- 8°B- 9°A- 9°B- 10°A- 10°B- 11°A-11°B.</li> <li>Preicfes Física 11°.</li> <li>Jefe de área de Tecnología e Informática.</li> <li>Responsable de la Dependencia de Tecnología e Informática.</li> </ul>
<b>Lizeth Tatiana Rúa Londoño</b>	Lunes (11:40 p.m. a 12:35 p.m.) Viernes (8:00 a.m. a 9:00 a.m.)	<ul style="list-style-type: none"> <li>Matemáticas (Geometría y Estadística) 6°A- 6°B- 7°A- 7°B- 8°A- 8°B- 9°A- 9°B- 10°A- 10°B- 11°A-11°B.</li> <li>Preicfes Matemáticas 11°.</li> <li>Jefe de área de Matemáticas.</li> </ul>
<b>Roxana Andrea Amaya Corena</b>	Martes (1:20 p.m. a 2:00 p.m.) Miércoles (9:45 a.m. a 10:45 a.m.)	<ul style="list-style-type: none"> <li>Tecnología e Informática 1°A- 2°A- 2°B- 3°A- 3°B- 4°A- 4°B- 5°A- 5°B- 6°A- 6°B- 7°A.</li> <li>Investigación 4°A- 4°B- 5°A- 5°B.</li> <li>Preicfes Cultura general 11°.</li> </ul>
<b>Manuela Ramírez Gil</b>	Miércoles (2:10 p.m. a 3:00 p.m.) Jueves (7:55 a.m. a 8:50 a.m.)	<ul style="list-style-type: none"> <li>Ciencias Sociales/Economía y Política 10°A- 10°B- 11°A- 11°B.</li> <li>Ética y Valores 4°B- 9°A- 9°B.</li> <li>Preicfes Ciencias Sociales 11°.</li> <li>Jefe de área de Ciencias Sociales.</li> </ul>



**COLEGIO DE LA PRESENTACIÓN DE RIONEGRO**  
**CALLE 47 N. 62-235 - TELÉFONO 615 21 30 – 615 21 31**  
**WWW.PRESENTACIONRIONEGRO.EDU.CO**



## **HORARIO DE ATENCIÓN DEL PERSONAL VINCULADO AL SERVICIO EDUCATIVO**

### **BIENESTAR**

<b>NOMBRE</b>	<b>HORA DE ATENCIÓN</b>	<b>ASIGNACIÓN ACADÉMICA</b>
<b>Padre Néstor Raúl Restrepo Pulgarín</b>	Lunes a viernes (horario laboral con cita previa)	Capellán
<b>Jhon Darío Ochoa Zapata</b>	Lunes a viernes (horario laboral con cita previa)	Asesor escolar
<b>Leidy Tatiana Mejía Baena</b>	Lunes a viernes (horario laboral)	Enfermera
<b>Diana Milena López Arboleda</b>	Lunes a viernes (horario laboral con cita previa)	Maestra de apoyo

### **DIRECTIVOS**

<b>NOMBRE</b>	<b>HORA DE ATENCIÓN</b>	<b>ASIGNACIÓN ACADÉMICA</b>
<b>Nidia Eugenia Cardona Ochoa</b>	Lunes a viernes (horario laboral con cita previa)	Rectora
<b>Duver Mary Sánchez Herrera</b>	Lunes a viernes (horario laboral con cita previa)	Coordinadora académica
<b>Catalina Andrea Machado Serna</b>	Lunes a viernes (horario laboral con cita previa)	Coordinadora de convivencia





**COLEGIO DE LA PRESENTACIÓN DE RIONEGRO**  
**CALLE 47 N. 62-235 - TELÉFONO 615 21 30 – 615 21 31**  
**WWW.PRESENTACIONRIONEGRO.EDU.CO**

## **HORARIO DE ATENCIÓN DEL PERSONAL VINCULADO AL SERVICIO EDUCATIVO**



### **ADMINISTRATIVOS**

<b>NOMBRE</b>	<b>HORA DE ATENCIÓN</b>	<b>ASIGNACIÓN ACADÉMICA</b>
<b>Marisela Janeth Castañeda Ocampo</b>	Lunes a jueves (7:00 a.m. a 11:30 a.m. y 1:00 p.m. a 3:00 p.m.) Viernes (7:00 a.m. a 12:00 p.m.)	Economato
<b>Daniela Hincapié Rojas y María Alejandra Muñoz González</b>	Lunes, miércoles y jueves (7:00 p.m. a 12:00 p.m. y 1:00 p.m. a 3:00 p.m.) Martes (7:00 a.m. a 12:00 p.m. y 1:00 p.m. a 4:00 p.m.) Viernes (7:00 a.m. a 12:00 p.m.)	Secretaría general
<b>Maria Camila Gañán Espinosa</b>	Lunes a jueves (7:00 a.m. a 12:00 p.m. y 12:30 p.m. a 3:00 p.m.) Viernes (7:00 a.m. a 12:00 p.m. y 12:30 p.m. a 2:00 p.m.)	Auxiliar de recursos
<b>Ana María Ramírez Garcés</b>	Lunes a jueves (7:00 a.m. a 12:00 p.m. y 12:30 p.m. a 3:00 p.m.) Viernes (7:00 a.m. a 12:00 p.m. y 12:30 p.m. a 2:00 p.m.)	Bibliotecaria

